



MINISTERSTVO VNITRA
ČESKÉ REPUBLIKY

Příklady využití otevřených dat z Česka i zahraničí

Martin Nečaský, MV ČR

Michal Kubáň, MV ČR



Možnosti využití otevřených dat

- otevřená data jsou určena pro specialisty, kteří s jejich pomocí mohou vytvářet něco nového
- programátoři mohou vytvářet webové a mobilní aplikace sloužící široké veřejnosti
- novináři mohou psát kvalitnější články založené na datech doplněné o zajímavé grafiky
- vědci a výzkumníci mohou obohatit své studie a výzkum o další datové zdroje, které nemusejí pracně získávat a vyhledávat



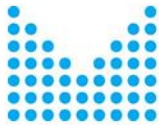
Jsou otevřená data využívána?

- **Česká republika**
 - 27 webových a mobilních aplikací v soutěži o nejlepší aplikaci nad otevřenými daty v letošním ročníku (2014 - 24 aplikací, 2013 - 25 aplikací)
 - hackatony (Prague Hacks - 13 projektů, 1. pražský geodata hackathon – 6 aplikací a analýz)
- **Rakousko**
 - 305 aplikací zaregistrovaných v rakouském katalogu otevřených dat (<http://www.data.gv.at>)
- **Francie**
 - 329 aplikací a 523 infografik zaregistrovaných ve francouzském katalogu otevřených dat (<http://www.data.gouv.fr>)
- **Velká Británie**
 - 384 aplikací zaregistrovaných v britském katalogu otevřených dat (<http://data.gov.uk>)
 - 500+ aplikací vytvořených nad otevřenými daty o dopravě v Londýně (návratnost 58:1, 5000+ pracovních míst)
- **Kanada**
 - 134 aplikací zaregistrovaných v kanadském katalogu OD (<http://open.canada.ca/en/apps>)



Oblasti využití otevřených dat

- zdravotnictví
- migrace
- doprava a infrastruktura
- transparentnost
- kriminalita
- veřejný prostor
- průmysl, finance, služby
- životní prostředí
- vzdělání
- zemědělství
- a další...



Zdravotnictví

Léková Encyklopedie

<http://www.lekovaencyklopedie.cz>

LÉKOVÁ ENCYKLOPEDIIE

Hledat

Registrace

ČESKY

ENGLISH

KONTROLA INTERAKCÍ

prověří, zda mezi zadanými účinnými látkami a léčivými přípravky existují potenciální interakce.

POZITIVNÍ LIST

vygeneruje seznam léčivých přípravků doporučených Svazem zdravotních pojišťoven k předepisování.



O aplikaci



Nápověda



Použití



Kontakt

Vítejte v Lékové encyklopedii!

Nevíte, jak začít s Lékovou encyklopedií pracovat? Zadejte do vyhledávacího pole alespoň první čtyři písmena účinné látky nebo léčivého přípravku a aplikace Vám sama začne našeptávat. Pak buď vyberete z našeptávače, nebo můžete hledat pomocí tlačítka Hledat.

Co můžete v Lékové encyklopedii najít? Účinné látky jako Ibuprofen, Methotrexát, Simvastatin... Léčivé přípravky jako ANOPYRIN 100 MG, DOPEGYT... Nálezy jako bolest, žaludeční vředy a k nim příslušné účinné látky a registrované léčivé přípravky. A spoustu dalších zajímavých informací v přehledné podobě.

Můžete také zkontrolovat, zda mezi několika léčivými přípravky a účinnými látkami neexistují potenciální interakce.

Upozornění

Aplikace je určena pro moderní prohlížeče a nefunguje správně v Internet Exploreru 8. Využijte novější verzi Internet Exploreru nebo jiné prohlížeče jako Firefox či Chrome.

BRUFEN 400

Léčivé přípravky

Detail

SPC

Kontraindikace

Těhotenství

Nežádoucí účinky

Indikace

Brufen se užívá k symptomatické léčbě revmatoidní artritidy, včetně Stillovy nemoci, juvenilní idiopatické artritidy, ankylozující spondylitidy a jiných séronegativních spondylartritid a osteoartrózy. Je rovněž indikován k léčbě bolestí svalů a kloubů, které provázejí chřipková onemocnění, k symptomatické léčbě poranění měkkých tkání, například podvrtnutí kloubů a natažení svalů, k tlumení mírných nebo středně silných bolestí například u bolestivé menstruace, bolesti zubů, pooperačních bolestí, bolesti zad, k symptomatickému mírnění bolesti hlavy (včetně migrény) a jako antipyretikum při horečnatých stavech.

Indikační skupina

ANTIRHEUMATICA, ANTIPHLOGISTICA, ANTIURATICA

ATC skupiny

M Muskuloskeletární systém

M01 Protizánětlivá a protirevmatická léčiva

M01A Nesteroidní protizánětlivá a protirevmatická léčiva

M01AE Deriváty kyseliny propionové

M01AE01 Ibuprofen

Účinné látky

Ibuprofen

Farmakologické účinky

Antiflogistika nesteroidní

Cyklooxygenasa - inhibitory

Neopioidní analgetika

Použití v těhotenství

D

C

Kontraindikováno při abdominálním

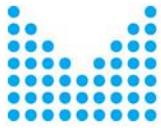
těhotenství (zdroj: ndf-rt)

Kontraindikováno ve třetím trimestru (zdroj:

ndf-rt)

Balení léčivého přípravku

Stav registrace Na trhu	Balení léčivého přípravku	Síla	Balení	Podání	ATC skupina	Průměrná cena v lékárně	Úhrada	SPC
R Ano	BRUFEN 400 POR TBL FLM 30X400MG	400MG	30	Perorální podání	M01AE01 Ibuprofen	53.310001373291015625		SPC



Zdravotnictví

Vyhledávač nemocnic

<http://hospitals.findthebest.co.uk/>

Hospital Name	Smart Rating	Patient Rating	Staff Recommending
<p>Newcastle Dental Hospital</p> <p>📍 0.5 km Newcastle Upon Tyne</p> <p><input type="checkbox"/> Add to Compare</p>	100	5.00 ★★★★★	86%
<p>Campus for Ageing and Vitality</p> <p>📍 1.7 km Newcastle Upon Tyne</p> <p><input type="checkbox"/> Add to Compare</p>	91		86%
<p>Diabetes Centre</p> <p>📍 1.7 km Newcastle Upon Tyne</p> <p><input type="checkbox"/> Add to Compare</p>	86		69%
<p>Northern Centre For Cancer Care</p> <p>📍 3.1 km Newcastle Upon Tyne</p> <p><input type="checkbox"/> Add to Compare</p>	91		86%
<p>Freeman Hospital</p> <p>📍 3.1 km Newcastle Upon Tyne</p> <p><input type="checkbox"/> Add to Compare</p>	100	4.81 ★★★★★	86%
<p>St Nicholas Hospital (Newcastle Upon Tyne)</p> <p>📍 3.3 km Newcastle Upon Tyne</p>	66		61%

Scores

Departments

Indicators

Cancer

A&E

Amenities

Similar

Contact

Review

[See all Hospitals](#)

NHS Indicators on Common Procedures

[Edit](#) [Share](#)

Maternity

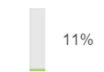
Unassisted Vaginal Births



Elective Caesarian Sections



Emergency Caesarian Sections



Surgery Ratings

Hip Replacement Surgery Rating

3.73
★★★★

Knee Replacement Surgery Rating

3.46
★★★★

Groin / Hernia Surgery Rating

3.79
★★★★

Varicose Veins Surgery Rating

3.38
★★★★

Key indicators among common surgeries performed at Dunston Hill Hospital include:

- 3.59 / 5 overall ratings for all surgeries performed
- A 100% increase in likelihood of mortality following a hip replacement
- A -35.8% increase in likelihood of mortality following a knee replacement
- A -50.6% increase in likelihood of mortality following an operation for a broken hip or neck
- A 2.8% increase in likelihood of readmission following an operation for a broken hip or neck at this facility
- An average length of stay of 18.6 Days following an operation for a broken hip or neck
- 84.8% of patients have surgery within 48 hours breaking a neck or hip

Heart Failure

Average Length Of Stay For Heart Failure Procedures

9.4



Readmission Rate Relative To National Target



Multiple Sclerosis

MS Patients Having an MRI Within 2 Weeks



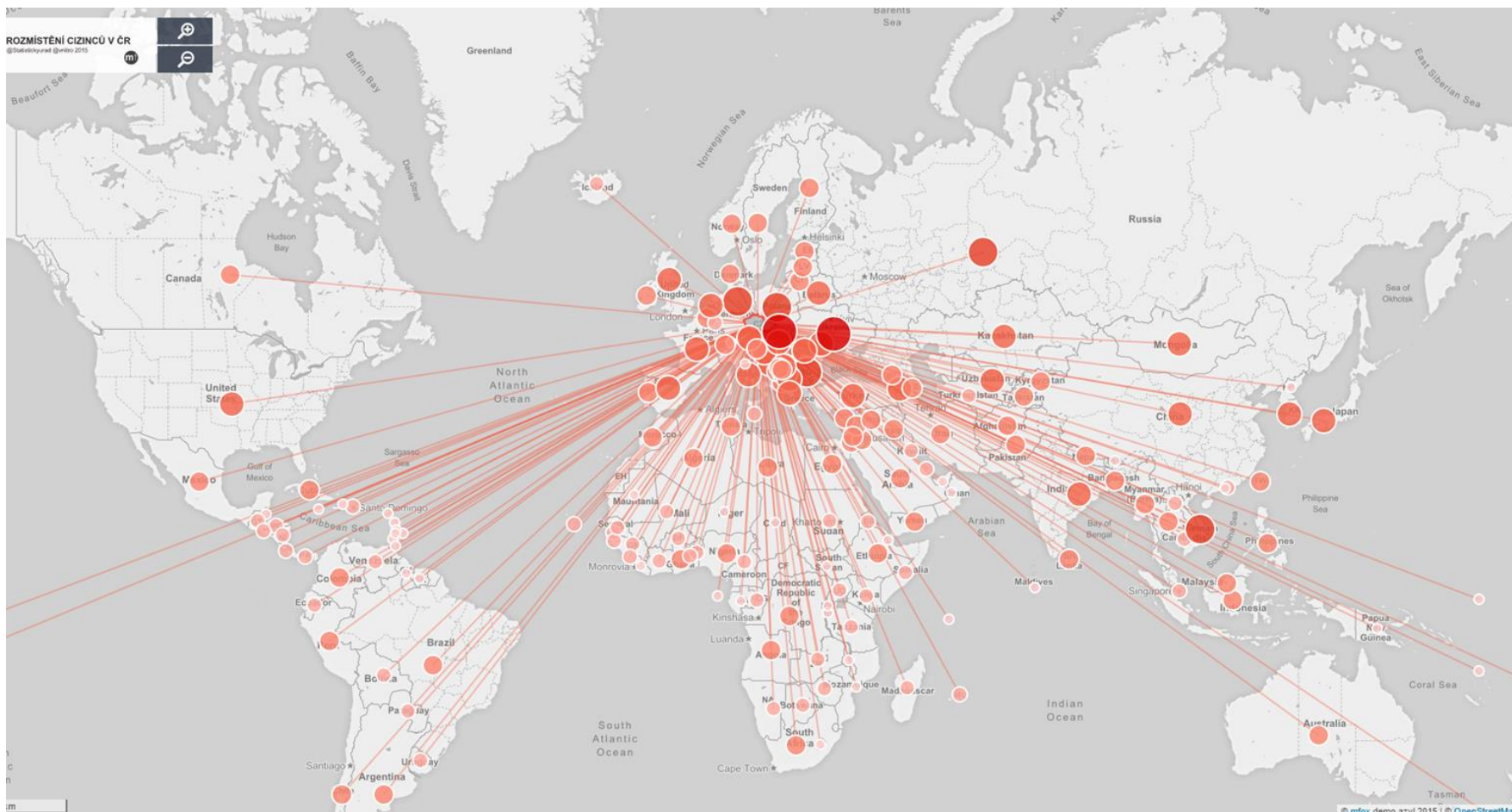


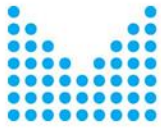
MINISTERSTVO VNITRA
ČESKÉ REPUBLIKY

Migrace

Rozmístění cizinců 2015

<http://demo.mfox.cz/azyl/>





Výsledky kontrol ČOI

<http://www.spinque.com/czech-restaurant-inspections>

Find a restaurant by name

Satisfactory Needs improvement Unknown

Search when I move the map

Potrefená husa
Na Pankráci Praha - Nusle (Praha 4) 14000
ANDERSSON&GREY s.r.o. 2 inspections ▼

- 2013-10-03**
Na Pankráci 129 Praha 4 14000
1 sanction(s)
0 ban(s)
0 confiscation(s)
- 2012-10-05**
Na Pankráci 129 Praha 4 14000
0 sanction(s)
0 ban(s)
0 confiscation(s)

[Show all results](#)

Potrefená husa
Na Pankráci Praha - Nusle (Praha 4) 14000
2 inspections
click marker for more info

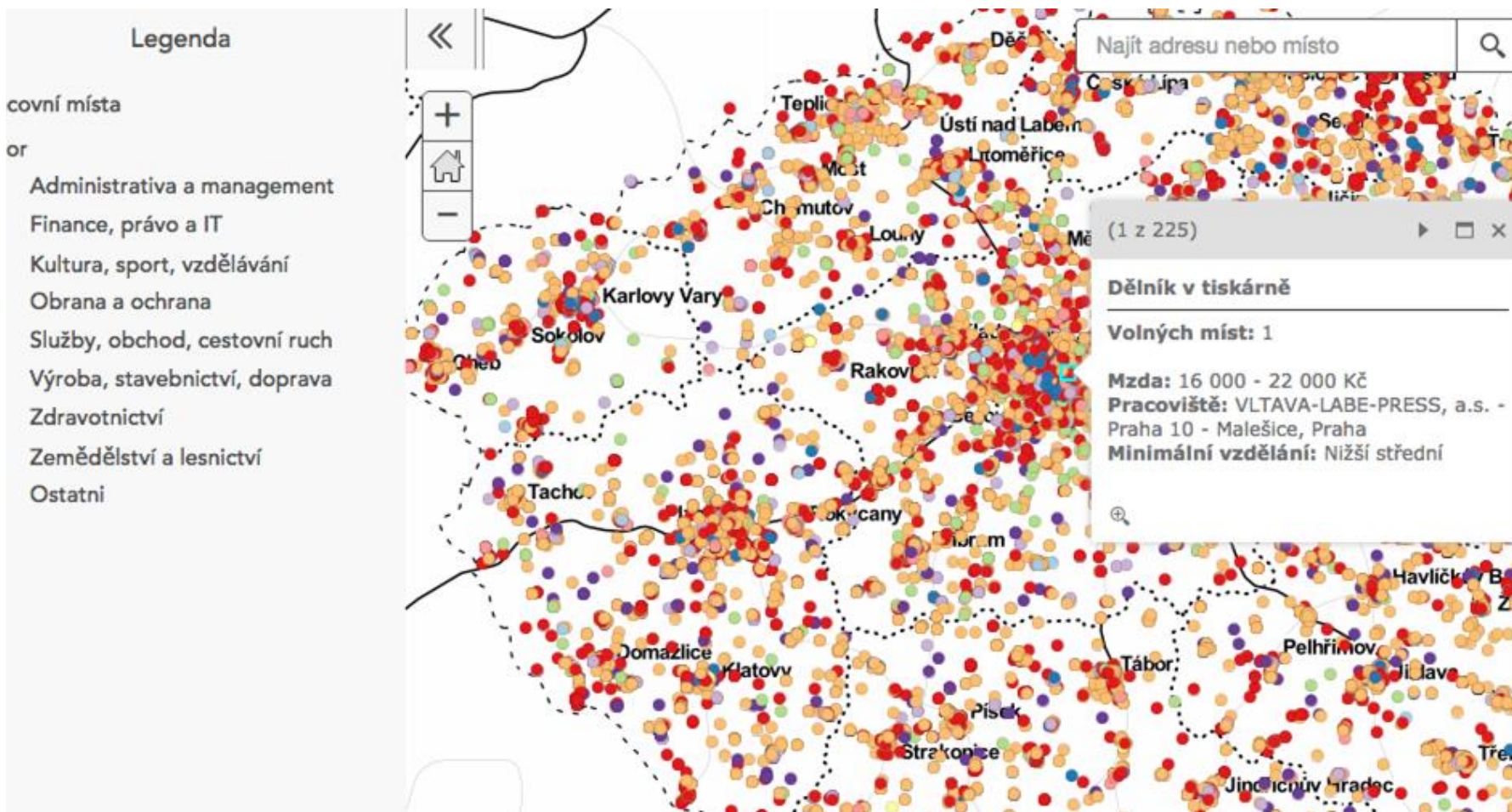
Data map ©2015 Google 50 m Podmínky použití Nahlásit chybu v mapě



MINISTERSTVO VNITRA
ČESKÉ REPUBLIKY

Pracovní místa Článek Českého rozhlasu

http://www.rozhlas.cz/zpravy/data/_zprava/prace-je-dost-hlavne-mene-kvalifikovane-a-hure-placene-ukazuji-data-z-uradu-prace--1544908





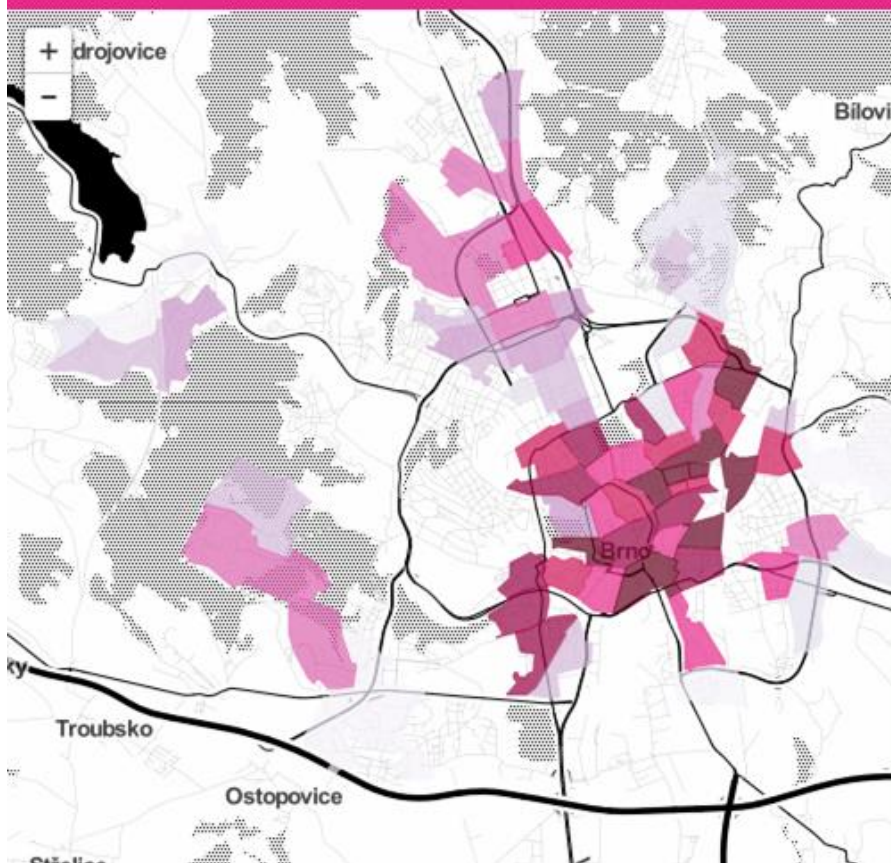
MINISTERSTVO VNITRA
ČESKÉ REPUBLIKY

Neobydlené byty

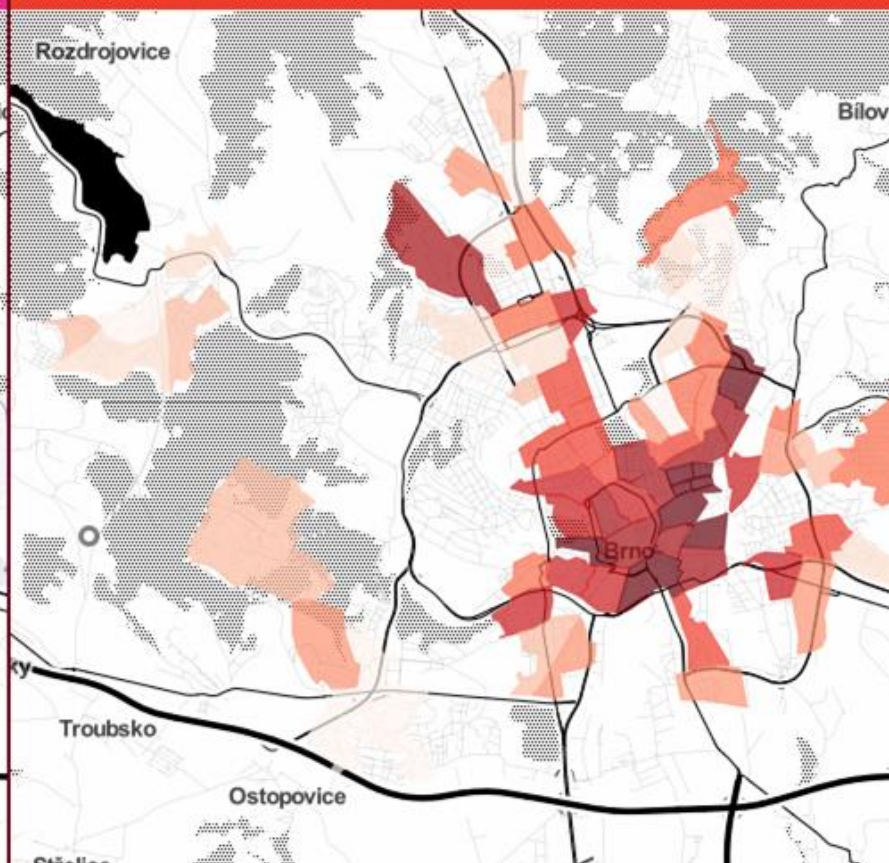
Článek Českého rozhlasu

http://www.rozhlas.cz/zpravy/data/_zprava/brnostred-ma-pres-500-prazdnych-bytu-prichazi-o-dva-miliony-mesicne--1535479

Kohoutovice-Jih: podprůměrné množství prázdných bytů (3 %)

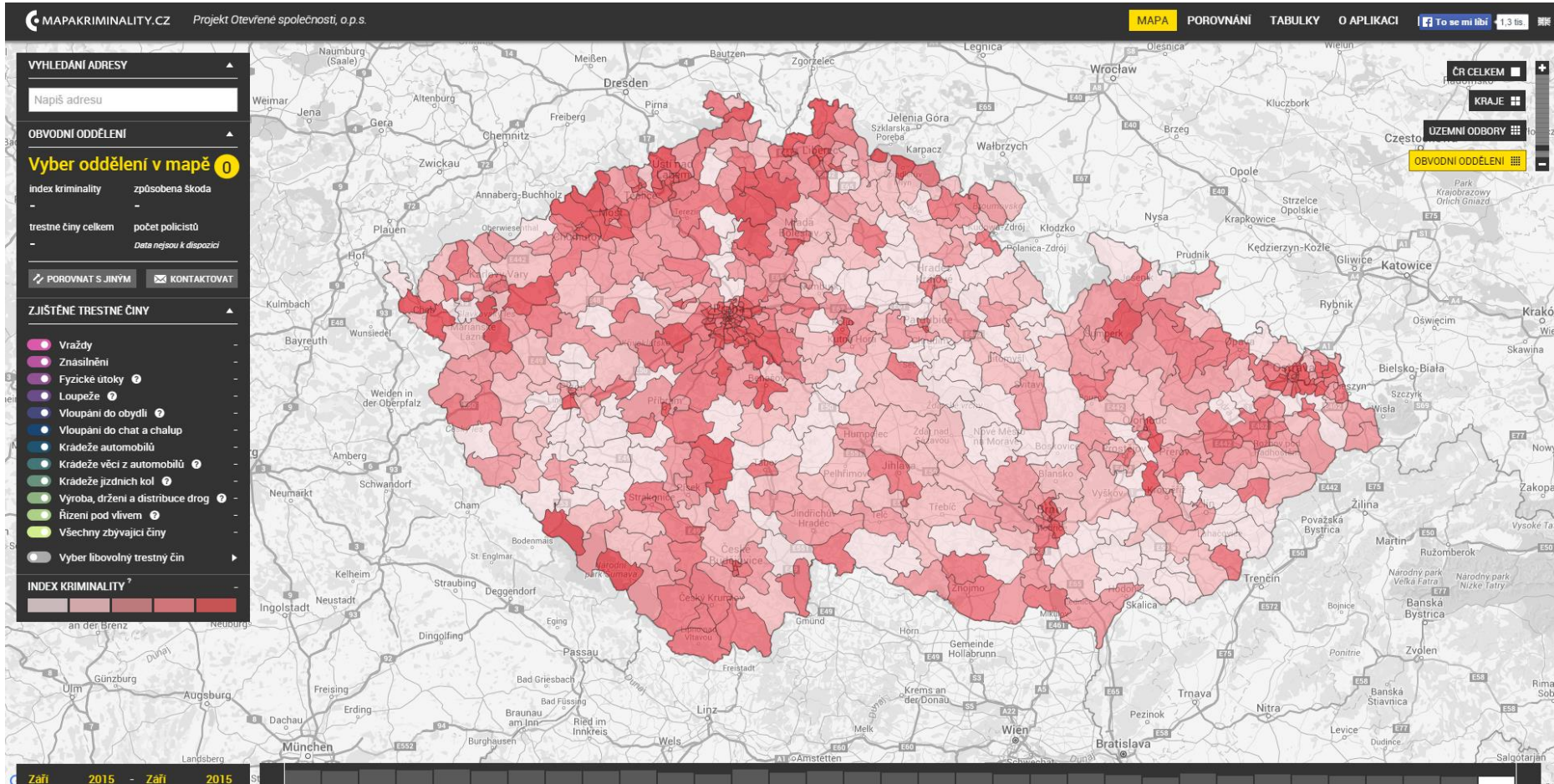


podprůměrně bytů bez koupelny (6 %), podprůměrně bez toalet (6 %),
podprůměrně bez vodovodu (6 %)





Kriminalita - MapaKriminality.cz





MINISTERSTVO VNITRA
ČESKÉ REPUBLIKY

Doprava - Plánovač dopravy

<https://citymapper.com/london>

Citymapper

Start Location (near 211-214 Br...)

To

End Location (near 3 Claremo...)

Arrive Tomorrow, 08:00

925 cal **223 min** Leave by **04:15**

314 cal **89 min** Leave by **06:30**

Suggested

£4.80	59 min	Leave by 06:55
259 / 279		
£4.80	61 min	Leave by 06:55
259 / 279		
£3.30	57 min	Leave by 06:55
£4.80	62 min	Leave by 06:55
259 / 279		

Send to Phone

Share Directions

259 / 279 £4.80

Start Start Location (near 211-214 Brompton Park Cres)

Walk to **Earl's Court**

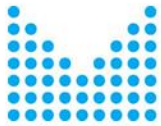
Entrance: Warwick Road
Go to platform

Piccadilly
Eastbound

Best Section - Back

Earl's Court
5 Stops

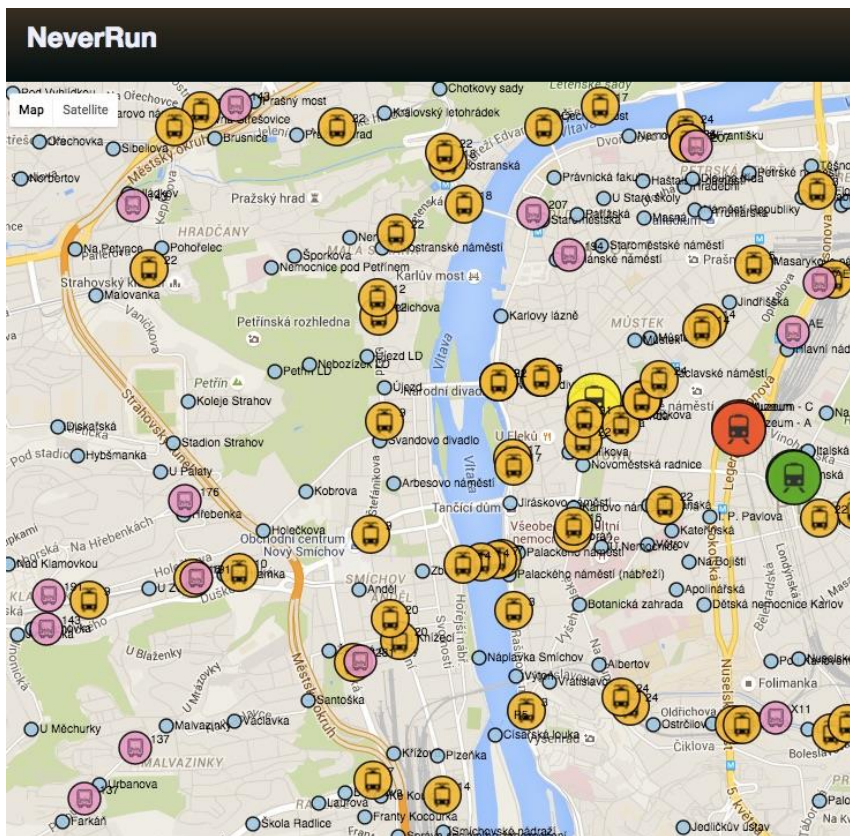
Green Park



MINISTERSTVO VNITRA
ČESKÉ REPUBLIKY

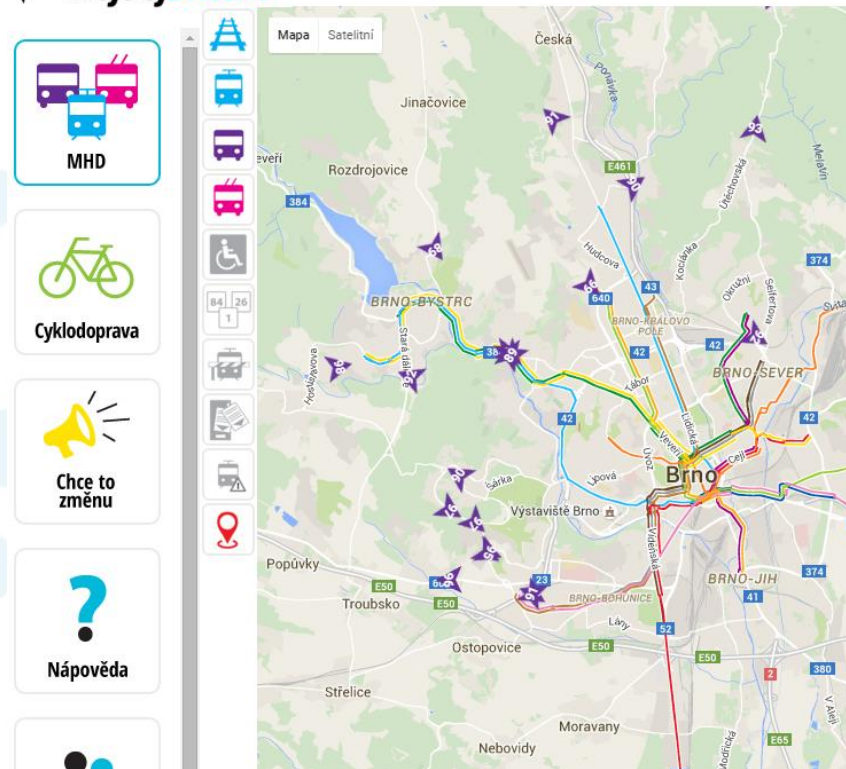
Doprava – Česká republika

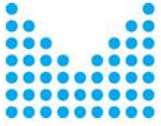
NeverRun.github.io



HejbejBrnem.cz

 HejbejBrnem





MINISTERSTVO VNITRA
ČESKÉ REPUBLIKY

Děkujeme za pozornost